

## Карточка обследования лесного участка

в соответствии с постановлением Правительства Российской Федерации от 7 мая 2019 г. № 566 «Об утверждении Правил выполнения работ по лесовосстановлению или лесоразведению лицами, использующими леса в соответствии со статьями 43 -46 Лесного кодекса Российской Федерации и лицами, обратившимися с ходатайством или заявлением об изменении целевого назначения лесного участка»

« 11 » 05 2019г.

Комиссией в составе: инженера по лесовосстановлению Учебно-опытного лесхоза Сухих Н.Н., мастера леса Русинова П.А.

Проведено обследование лесного участка, расположенного в квартале: 93 ; выдел: 24: Нолькинского лесного участка ; Учебно-опытного участкового лесничества Куярского лесничества - филиала ГКУ РМЭ "Югмежупрлес"

Установлено:

Местоположение участка: соответствует

Площадь участка: 0,9 га

Категория земель: вырубка 2019 года

Лесорастительные условия : Смбр В2

Необходимость в очистке участка и способ: очистка удовлетворительная

Количество пней шт/га: 590 шт/га \_\_\_\_\_ средний диаметр 24 см.

Характеристика подроста: \_\_\_\_\_ подрост отсутствует \_\_\_\_\_  
(наличие; состав; средняя высота; возраст; кол-во штук на га; категория густоты; распределение по площади; жизнеспособность)

Планируемые мероприятия искусственное лесовосстановление

Лесной участок по результатам проведенного обследования пригоден для проведения лесовосстановления

Подписи лиц, проводивших обследование:

Сухих Н.Н.  
( фамилия , инициалы )  
Русинов П.А.

Сухих  
(подпись)  
Русинов

СОГЛАСОВАНО:

Директор Учебно-опытного лесхоза  
(филиал) ФГБОУ ВО «ПГТУ»

Н.И. Попов

“ 11 ” 09 20 19 г.

## ПРОЕКТ

### искусственного лесовосстановления осень 2019г.

Лесничество (лесопарк, участковое лесничество) Нолькинский лесной участок Учебно-опытного участкового лесничества Куярского лесничества

Категория защитности Эксплуатационные леса Квартал 93 Выдел 24(2) Площадь лесного участка, га 0,9 га

Вид культур (сплошные, частичные, предварительные, подпологовые, реконструкция) сплошные

Главная порода Сосна обыкновенная

1. Категория л/к площади: вырубка 2019г, гарь, редина, пустырь, прогалина, состояние очистки удовлетворительное

2. Рельеф, почвы, механический состав, степень влажности: рельеф равнинный, почвы суглинистые, свежие

3. Напочвенный покров (важнейшие растения-индикаторы, степень задернения почвы): брусника

4. Тип леса (тип вырубки), тип лесорастительных условий: СмбрВ2 (кисрейный)

5. Наличие естественного возобновления (по породам), тыс.шт/га \_\_\_\_\_ - \_\_\_\_\_  
размещение, ср. высота, м \_\_\_\_\_ - \_\_\_\_\_

6. Захламленность \_\_\_\_\_ м<sup>3</sup>/га, наличие пней (валунов) \_\_\_\_\_ - \_\_\_\_\_ шт./га, ср. диаметр \_\_\_\_\_ - \_\_\_\_\_ см

7. Зараженность почвы вредителями, вид, шт/га: \_\_\_\_\_ - \_\_\_\_\_

8. Состав, возраст, полнота, класс бонитета реконструируемого насаждения \_\_\_\_\_ - \_\_\_\_\_

9. Способ реконструкции: ширина и направление коридоров, кулис, размеры окон; % от общей площади участка реконструируемого участка (в %): \_\_\_\_\_ - \_\_\_\_\_

10. Обоснование проектируемого способа лесовосстановления, породного состава восстанавливаемых лесов искусственное лесовосстановление путем создания лесных культур: посадки семян

11. Способы и сроки выполнения работ по лесовосстановлению (механизированная, конная, ручная, сплошная, полосами, бороздами, террасирование, площадками и т.д.), глубина обработки почвы, применяемые машины и орудия Частичная обработка почвы весной 2019 г., с парезкой борозд глубиной 15-20 см через 4,0 м МТЗ-82+ПКЛ-70

12. Размещение и размеры площадок, террас, полос, борозд на площади и их направление  
4,0 м направление с С на Ю

13. Метод и способ создания культур (посадка сеянцами, саженцами, посев рядовой, строчно-лунный, комбинированный, ручной, механизированный) посадка 1-летних семян сосны обыкновенной с ЗКС вручную под РУДОЛ в дно плужных борозд  
применяемые машины и орудия \_\_\_\_\_

14. Количество посадочных (посевных) мест на 1 га, тыс.шт.: 2941 шт.

15. Размещение посадочных (посевных) мест: 10000/(4,0\*0,85)

расстояние между рядами (площадками) 4,0 м шаг посадки 0,85 м

16. Схема смешения пород: С-С-С-С-С

17. Потребность в посадочном (посевном) материале на 1 га 2941 шт. и на всю площадь по породам сосна обыкновенная - 2647 шт.

18. Характеристика посадочного (посевного) материала по породам: возраст, происхождение, селекционная категория, качество семян, номер сертификата 1-летние семена сосны обыкновенной с ЗКС, выращенные из нормальных семян, качество семян-2, удостоверение №12/00743 от 02.02.2018г., паспорт №9 от 15.11.2015г

19. Способы подготовки семян к посеву \_\_\_\_\_ - \_\_\_\_\_

20. Виды и способы ухода, их кратность:

1-й год 2019г.-1р. - ручная оправка растений.

2-й год 2020г.-2р. - скашивание растительности механическим способом.

3-й год 2021г.-2р. - скашивание растительности механическим способом.

4-й год 2022г. - 1р. - скашивание растительности механическим способом

21. Противопожарные и защитные мероприятия: обеспечение естественного возобновления мелколиственными породами до 3-х единиц, минерализованные полосы

22. Показатели оценки восстанавливаемых лесов для признания работ по лесовосстановлению

завершенными:  
 Возраст (лет) 7 лет, Ср.высота (м) 1,2 м

Кол-во деревьев гл. пород не менее тыс.шт. на 1 га 2,0 тыс. шт. на 1 га

Состав пород 8С2Б

К проекту прилагаются:

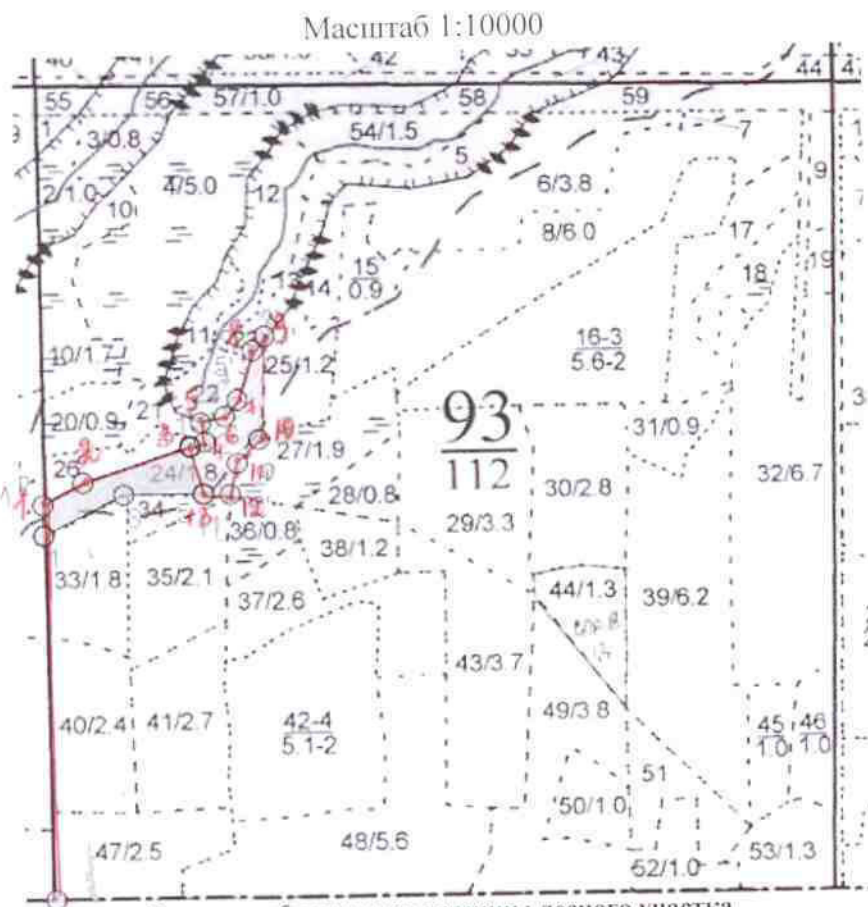
3. Чертеж участка

1. Карточка обследования лесного участка

« 11 » 09 2019г. Инженер по ЛВ Сури Сухи Н.Н.

### Чертеж участка

под искусственное лесовосстановление (посадка лесных культур)  
 Учебно-опытное участковое лесничество кв. 93 выд. 24 площадь 0,9 га



№ точек	Румбы, град.	Линии, м	№ точек	Румбы, град.	Линии, м
Участок 1					
0-1	СЗ:13° 0.0'	519.00	7-8	СВ:6° 0.0'	67.00
1-2	СВ:50° 0.0'	60.00	8-9	СВ:29° 0.0'	25.00
2-3	СВ:60° 0.0'	149.00	9-10	ЮВ:8° 0.0'	135.00
3-4	СВ:60° 0.0'	20.00	10-11	ЮЗ:31° 0.0'	42.00
4-5	СЗ:23° 0.0'	26.00	11-12	ЮЗ:2° 0.0'	42.00
5-6	СВ:64° 0.0'	32.00	12-13	ЮЗ:79° 0.0'	35.00
6-7	СВ:27° 0.0'	27.00	13-3	СЗ:27° 0.0'	65.00